



INSTALAČNÍ SADA PRO ZDĚNÉ SPRCHOVÉ KOUTY Ø 40 cm

Obsah balení: PVC fólie Ø 40 cm, příruba, montážní klíč, PVC lepidlo

Pro podlahové vpusti Plast Brno art. SI50C00, SI5PC00, SI5TC00

ČSN EN 1253 - třída zatížení K3 - DN 50 - průtok 50,5 l/min

Izolační fólie z měkčeného PVC tl. 1 mm je lepitelná a svařitelná



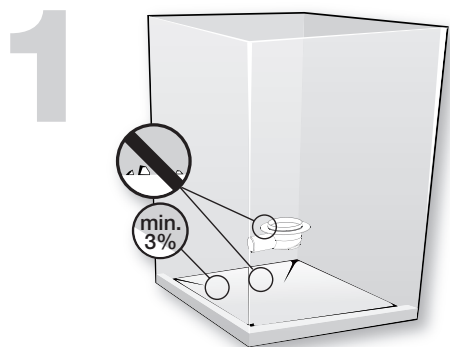
INSTALAČNÍ SADA PRO ZDĚNÉ SPRCHOVÉ KOUTY Ø 40 cm

Obsah balení: PVC fólie Ø 40 cm, příruba, montážní klíč, PVC lepidlo

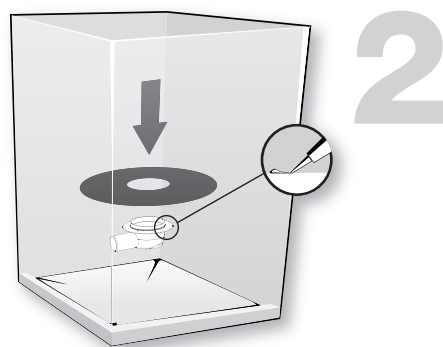
Pro podlahové vpusti Plast Brno art. SI50C00, SI5PC00, SI5TC00

ČSN EN 1253 - třída zatížení K3 - DN 50 - průtok 50,5 l/min

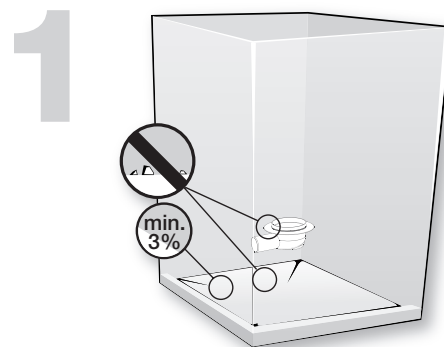
Izolační fólie z měkčeného PVC tl. 1 mm je lepitelná a svařitelná



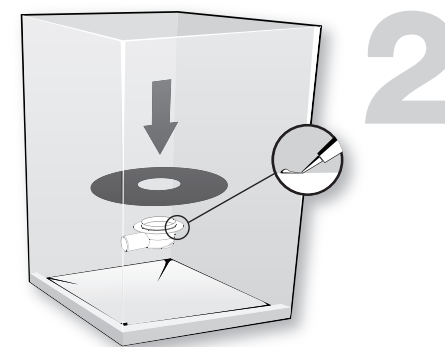
Usadte tělo vpusti a vytvořte plochu se spádem min. 3% směrem k vtoku podlahové vpusti. Očistěte a odmastěte límec vpusti od nečistot za pomoci smirkového papíru.



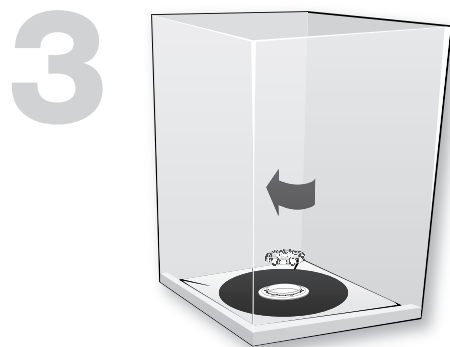
Na límec vpusti naneste lepidlo a rozetřete po celé ploše límce a usadte fólii.



Usadte tělo vpusti a vytvořte plochu se spádem min. 3% směrem k vtoku podlahové vpusti. Očistěte a odmastěte límec vpusti od nečistot za pomoci smirkového papíru.



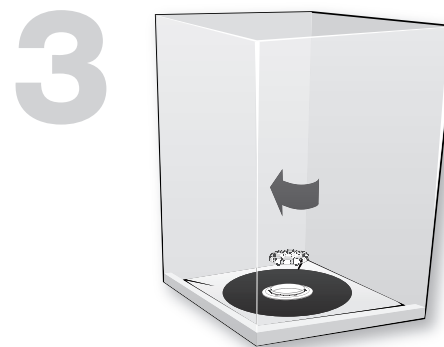
Na límec vpusti naneste lepidlo a rozetřete po celé ploše límce a usadte fólii.



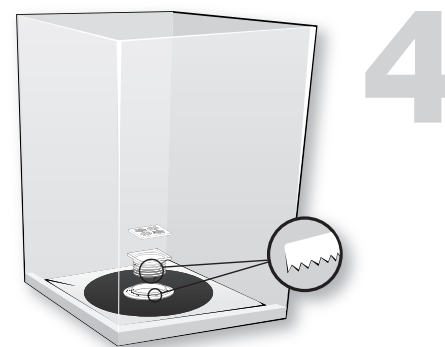
Našroubujte přírubu. Dotáhněte montážním klíčem (max. 18 Nm).



Do těla vpusti prořízněte drážky pro odvod vody a osadte krkem bez těsnícího kroužku. Výšku krku přizpůsobte dle potřeby.



Našroubujte přírubu. Dotáhněte montážním klíčem (max. 18 Nm).



Do těla vpusti prořízněte drážky pro odvod vody a osadte krkem bez těsnícího kroužku. Výšku krku přizpůsobte dle potřeby.